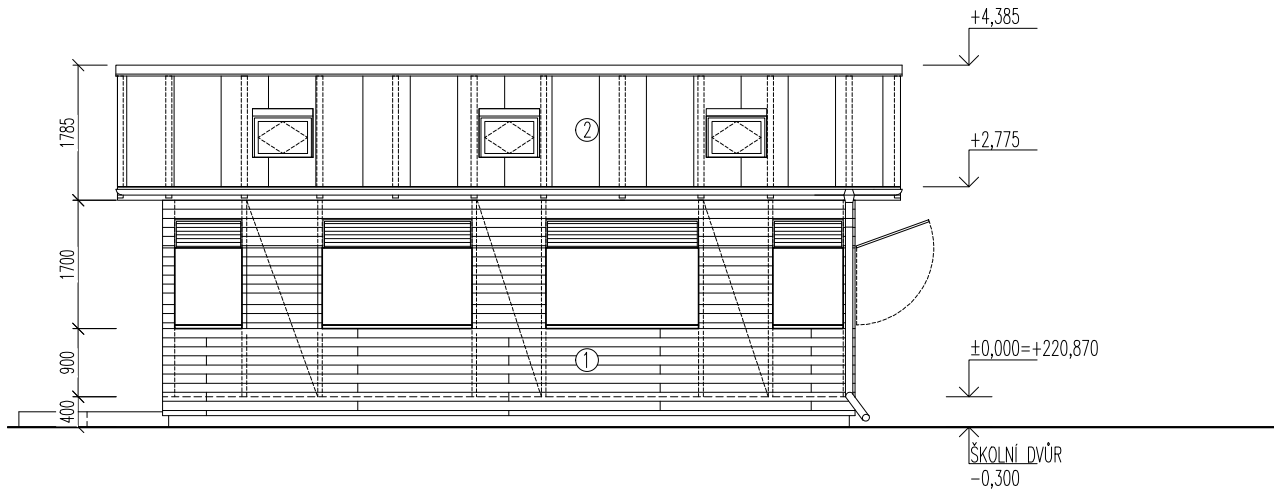
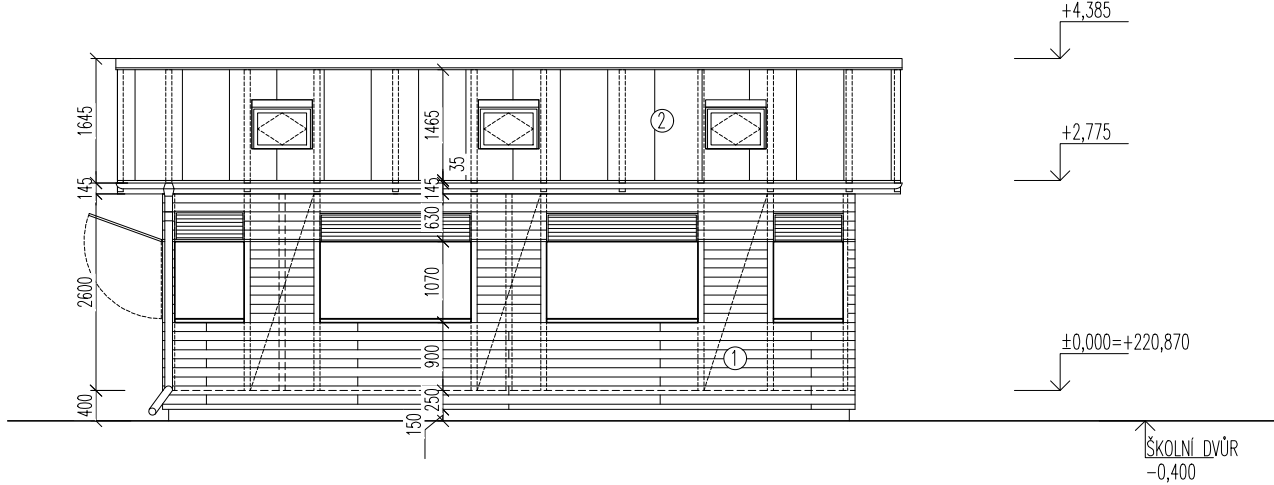


POHLED SEVERNÍ M1:100



POHLED JIŽNÍ M1:100



- LEGENDA VNĚJŠÍCH MATERIÁLŮ:
- ① DŘEVĚNÝ OBKLAD Z PALUBEK , TL.12,5MM V ODSŤINU RAL, STEJNĚM JAKO NA OSTATNÍCH OBJEKTECH(tj. RAL 0920 90 30)
 - ② PLECHOVÁ KRYTINA Ti-Zn PLECH
 - ③ DŘEVĚNÉ NOSNÉ PRVKY OPATŘENÉ BEZBARVÝM LAKEM PROTI HNILOBĚ, HMYZU A POVĚTRNOSTNÍM PODMÍNKÁM

objednatel



MĚSTSKÁ ČÁST PRAHA 5
NÁM. 14. ŘÍJNA 1381/4
PRAHA 5, PSČ 150 22

GENERÁLNÍ PROJEKTANT



PROJEKTOVÁ, INŽENÝRSKÁ
A KONSULTAČNÍ ORGANIZACE
DESIGN, ENGINEERING AND CONSULTING ORGANIZATION

Podbabská 1014/20, 160 00 Praha 6
tel.: 420 220 188 301
IČ 60193280
e-mail: vpupraha@vpupraha.cz

S-JTSK

± 0,000 = 220,870 mm Bpv

PROJEKTOVÁ, INŽENÝRSKÁ A KONSULTAČNÍ ORGANIZACE CERTIAKÁT ISO 9001 IČO 60193280				 VPÚ DECO PRAHA a.s. PODBABSKÁ 20, 160 00 PRAHA 6	
PROJEKTANT	VYPRACOVAL	KONTROLA	HIP		
Ing.arch.Tomáš Brix	Ing.arch.Tomáš Brix	Ing. Jan Polívka	Ing. Jan Polívka	ATELIÉR POZEMNÍCH STAVEB	
AKCE ZŠ a MŠ Kořenského, objekt Pod Žvahovem 463/21, PRAHA 5-Hlubočepy-rekonstrukce objektu SO 130 – Architektonická a stavebně technická část				ČÍSLO ZAKÁZKY	2-0480-00/20
				DOKUMENTACE	DŮR+DSP
				MĚŘITKO	1:100
				DATUM	04.2018
				POČET FORMÁTŮ	2 A4
OBSAH PŘÍLOHY POHLED SEVERNÍ A JIŽNÍ				ČÍSLO KOPIE	ČÁST
					D
				KÓD	ČÍSLO PŘÍLOHY
					7
DOKUMENTACI LZE UŽÍVAT POUZE VE SMYSLU PŘÍSLUŠNÉ SMLOUVY O DÍLO. VÝKRES, ČI JEHO ČÁST, MŮŽE BÝT KOPIOVÁN NEBO JINÝM ZPŮSOBEM ROZŠÍŘOVÁN POUZE PO PŘEDCHOZÍM SOUHLASU VPÚ DECO PRAHA a.s.					